

# Grados de Formación Profesional

## Grados A

### ACREDITACIÓN PARCIAL DE COMPETENCIA

Estas microacreditaciones son la oferta elemental del Sistema de Formación Profesional. Al igual que los grados B y C, son una oferta parcial y acumulable. Cada acreditación parcial puede incluir uno o varios elementos de competencia de un módulo profesional contemplado en el Catálogo Modular de Formación Profesional.

## Grados B

### CERTIFICADO DE COMPETENCIA

Oferta parcial y acumulable. Cada certificado de competencia coincide con un módulo profesional incluido en el Catálogo Modular de Formación Profesional. Se puede obtener un certificado de competencia (Grados B1, B2 o B3) por acumulación de varias acreditaciones parciales (Grados A).

## Grados C

### CERTIFICADO PROFESIONAL

Oferta parcial y acumulable, compuesta por varios módulos profesionales del Catálogo Modular de Formación Profesional. Con él se obtienen unos conocimientos que tienen significación en el mercado laboral. Se puede obtener un certificado profesional (Grado C1, C2 o C3) por acumulación de varios certificados de competencia (Grados B).

## Grados D

### CICLOS FORMATIVOS

Son la principal oferta del Sistema de Formación Profesional. Están compuestos por módulos y su oferta está basada en el Catálogo Nacional de Estándares de Competencias Profesionales y en el Catálogo Modular de Formación Profesional. Se puede obtener un título de Técnico Básico (D1), Técnico (D2) y/o Técnico Superior (D3) por acumulación de varios certificados profesionales (Grados C).

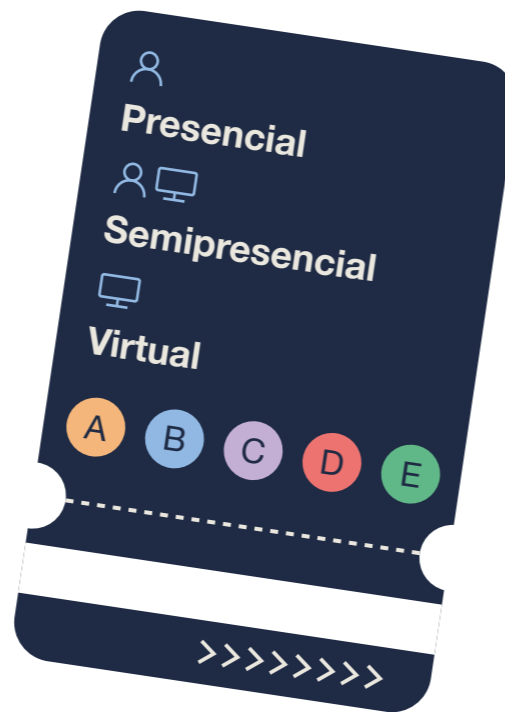
## Grados E

### CURSOS DE ESPECIALIZACIÓN

Cursos que complementan y profundizan en las competencias profesionales. Para quienes ya tienen un título de Formación Profesional de grado medio (D2) o superior (D3) o para otras personas que quieran cursarlos sin poseer uno de esos títulos. Para este segundo caso, deben cumplir otros requisitos de acceso (titulación diferente, prueba de capacidad y/o experiencia), dependiendo de cada curso.

Tras superar un curso de especialización se obtiene el título de Especialista o el de Máster de Formación Profesional, títulos que facilitan la inserción laboral y el acceso a la formación universitaria.

# Modalidades de impartición



### Modular

C D E

### Itinerarios integrados

B B D1 D2 D E

### Dobles titulaciones

D D E E

### Otros programas formativos

Mayores de 17 años, abandono prematuro sin cualificación profesional

A B C D

### Vías no formales de formación vinculada al Catálogo Nacional de Estándares de Competencia Profesional

A

### Programas formativos en empresas u organismo equipado

Para atender las necesidades formativas de la empresa y su personal trabajador

A B C D

### Colectivos específicos

Necesidades educativas o formativas especiales	A	B	C	D	
Especiales dificultades formativas o de inserción social	A	B	C	D	E
Personal militar	A	B	C	D	E
Personas en situación de privación de libertad	A	B	C	D	E

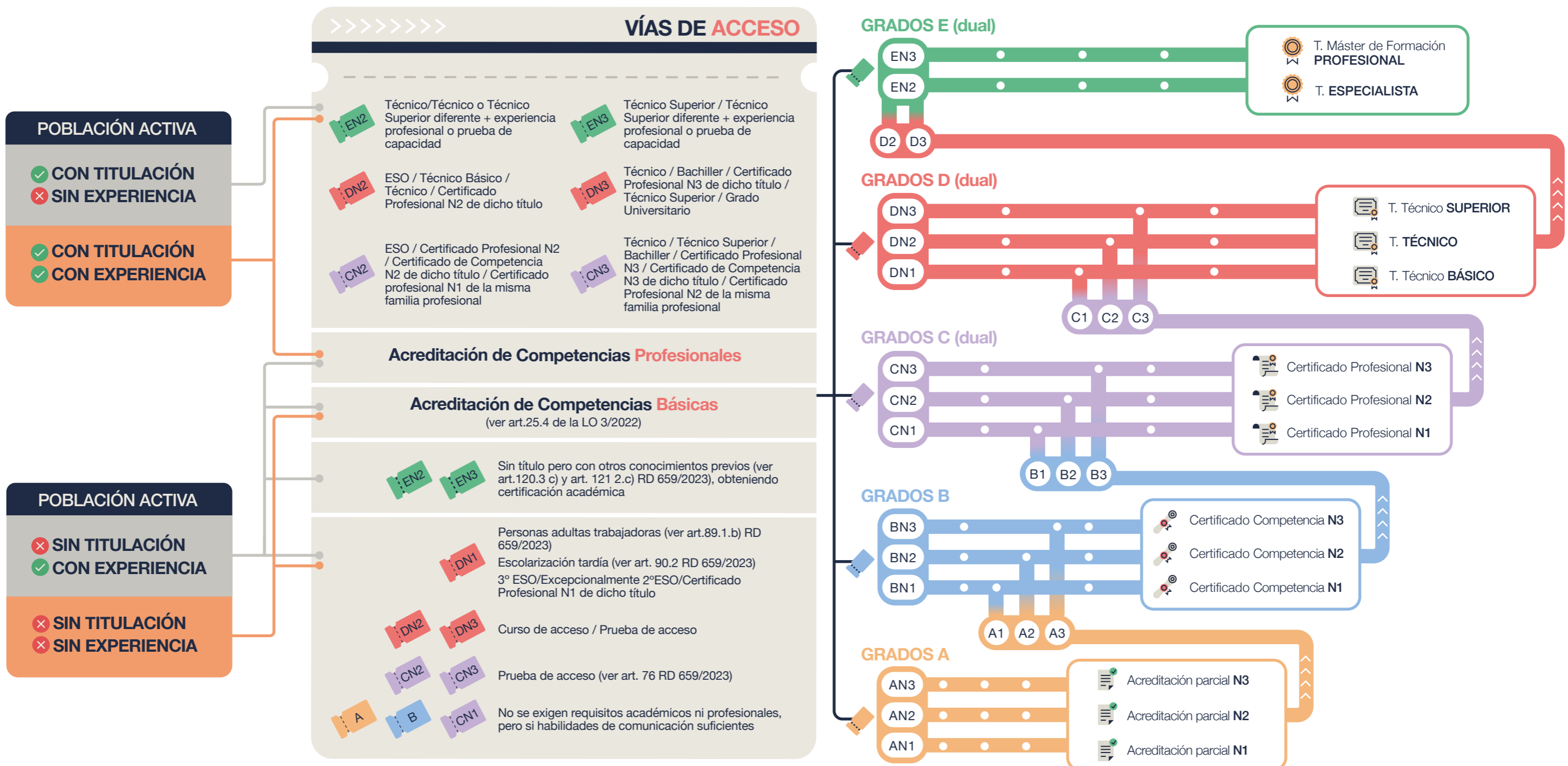
En todos los Grados existen tres niveles de competencia profesional (1, 2 y 3), de acuerdo con lo dispuesto en el Catálogo Nacional de Estándares de Competencia Profesional, a excepción de los Grados E, donde sólo existen los niveles 2 y 3.

# ITINERARIOS FORMATIVOS PROFESIONALES PARA LA POBLACIÓN ACTIVA



NIFO 164-24-231-9

# MAPA DE ITINERARIOS FORMATIVOS PROFESIONALES PARA LA POBLACIÓN ACTIVA



## Familias Profesionales

- Actividades Física y Deportiva
- Artes gráficas
- Edificación y Obra Civil
- Fabricación Mecánica
- Imagen y Sonido
- Informática y Comunicaciones
- Marítimo Pesquera
- Seguridad y Medioambiente
- Transporte y Mantenimiento
- Administración y Gestión
- Artes y Artesanía
- Electricidad y Electrónica
- Hostelería y Turismo
- Industrias Alimentarias
- Instalación y Mantenimiento
- Química
- Servicios Socioculturales y a la Comunidad
- Vidrio y Cerámica
- Agraria
- Comercio y Marketing
- Energía y Agua
- Imagen personal
- Industrias Extractivas
- Madera, Muebles y Corcho
- Sanidad
- Textil, Confección y Piel